

INFORME TÉCNICO DIARIO Nº 310

El IDEAM comunica al Sistema Nacional de Gestión del Riesgo (SNGR) y al Sistema Nacional Ambiental (SINA).

Bogotá D. C., martes 06 de noviembre de 2018.

Hora de actualización:
12:22 p.m. HLC.



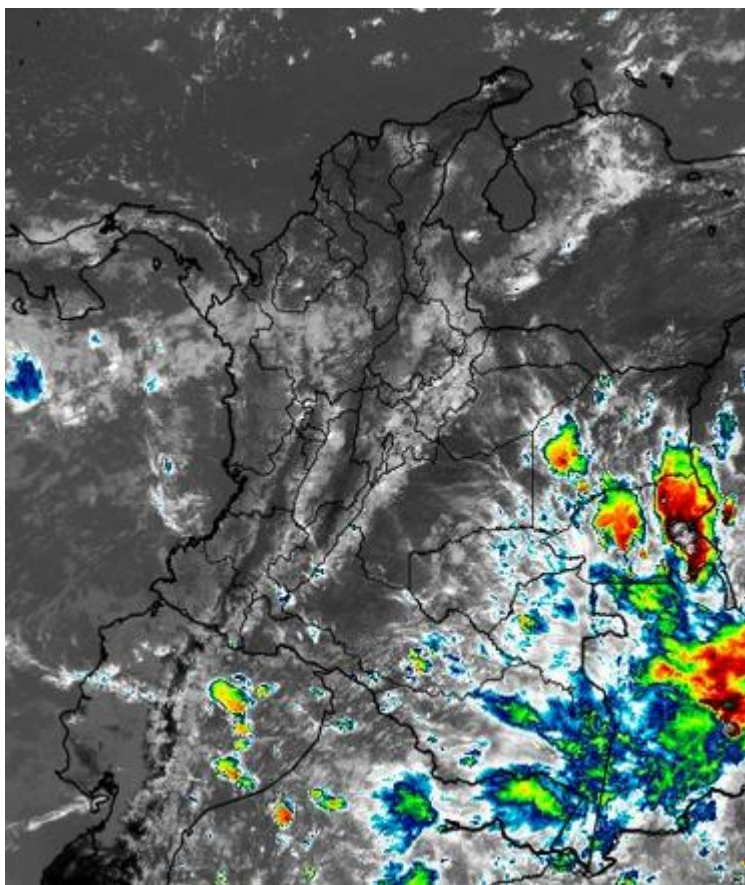
CONDICIONES HIDROMETEOROLÓGICAS ACTUALES

En las últimas 24 horas se presentó una disminución en la cantidad de volumen de precipitación acumulada a nivel nacional, las lluvias se presentaron en sectores de la región Andina, oriente de la región Caribe, Pacífica y algunas zonas del occidente de las regiones de la Orinoquia y de la Amazonia.

El pronóstico para el día de hoy prevé lluvias importantes en zonas del centro y oriente de la región Amazónica, como también en el sur de la región Pacífica; lluvias ligeras y moderadas en el centro y norte de la región Andina y sur de la Orinoquia. De pocas lluvias y de predominio de tiempo seco para el resto del territorio colombiano.

IMAGEN SATELITAL

Canal Infrarrojo - GOES16 | 06 de noviembre de 2018 | 11:45 a.m.



Consulte todos los días el pronóstico del tiempo y las alertas hidrometeorológicas vigentes del **IDEAM**, en un formato de calidad. Alrededor de las 7:30 a. m. está a disposición del público en www.ideam.gov.co.

Se puede ver también en dispositivos móviles **AQUÍ**





LO MÁS DESTACADO

LLUVIAS REGISTRADAS EN LAS ÚLTIMAS 24 HORAS

- Durante las últimas 24 horas se observó una disminución considerable de las precipitaciones a nivel nacional, especialmente en sectores de las regiones Caribe, Andina y Pacífica, mientras que en la mayor parte de la Orinoquía y Amazonia predominó el tiempo seco. El mayor volumen de lluvia ha sido reportado en el municipio de **Villanueva, (La Guajira)** con **135,0 mm**.

ALERTA ROJA

- Por crecientes súbitas en la cuenca del río San Juan; río Nare y sus afluentes.
- Por niveles altos en la cuenca baja del río Cauca; parte media y baja del cauce principal del río Atrato; río Magdalena entre los municipios de Puerto Wilches y El Banco.
- Por alta probabilidad de deslizamientos de tierra detonados por lluvias, en sectores inestables o de alta pendiente localizados en los municipios de Pereira en el departamento de Risaralda; Cañasgordas y Santa Fe de Antioquia en el departamento de Antioquia.
- Por alta posibilidad de ocurrencia de incendios de la cobertura vegetal en zonas de bosques, cultivos y pastos localizados en el municipio de Riohacha en el departamento de La Guajira; Pivijay y Sabanas de San Ángel en el departamento de Magdalena; Guataquí en el departamento de Cundinamarca.

ALERTA NARANJA

- Por crecientes súbitas en las cuencas de los ríos Suárez y Fonce; ríos del sur de Tolima; cuenca del río Guarinó, La Miel y Samaná; ríos del Catatumbo; cuenca del río Opón; ríos del departamento de Antioquia; cuenca del río Minero y Carare; afluentes al río Chicamocha; río Lebrija; río Cauca en los departamentos de Valle del Cauca y Cauca; corrientes del Valle de Aburrá; ríos del Eje Cafetero; cuenca media y baja del río Atrato; ríos del Urabá Antioqueño; cuenca alta del río San Jorge; cuencas de los ríos Ancho, Tapias y Camarones; cuenca alta del río Atrato; ríos Baudó y directos al océano Pacífico.
- Por niveles altos y/o incrementos de nivel en la cuenca del río Sogamoso; río Cauca entre los municipios de Juanchito y Valdivia; zonas de los departamentos de Atlántico, Bolívar y Cesar; cuenca alta del río Patía; ríos del litoral de Cauca y Valle del Cauca; río Magdalena entre los municipios de Puerto Berrio y San Pablo.
- Por moderada probabilidad de deslizamientos de tierra detonados por lluvias, en sectores inestables o de alta pendiente localizados en las regiones Caribe, Andina, Pacífica y Orinoquía.
- Por moderada posibilidad de ocurrencia de incendios de la cobertura vegetal en zonas de bosques, cultivos y pastos localizados en los departamentos de La Guajira, Magdalena, Boyacá, Cundinamarca y Huila.

ALERTA AMARILLA

- Por crecientes súbitas en el río Sinú ríos que descienden de la Sierra Nevada de Santa Marta; cuenca del río Ariguaní; río Negro; ríos del norte y centro del departamento de Tolima.
- Por niveles altos y/o incrementos súbitos en la cuenca media y baja del río San Jorge; cuenca baja del río Cesar; canal del Dique; cuenca del río Arauca; cuenca del río Meta; cuencas de los ríos Ariari y Güejar; ríos Mocoa, Sangoyaco y Mulato; cuenca del río Bogotá; río Cauca entre los municipios de Valdivia y Caucasia; cuenca del río Sumapaz; aportantes directos al río Magdalena en el departamento de Huila; cuenca del río Mira.
- Por baja probabilidad de deslizamientos de tierra detonados por lluvias, en sectores inestables o de alta pendiente, localizados en las regiones Caribe, Andina, Pacífica, Orinoquía y Amazonia.
- Por pleamar en el océano Pacífico.

PRONÓSTICO CONDICIONES METEOROLÓGICAS ESPECIALES

ÁREA DEL VOLCÁN GALERAS

En las horas de la mañana se prevé tiempo seco. Después del mediodía se incrementará la nubosidad con precipitaciones.

EL SERVICIO GEOLÓGICO COLOMBIANO reporta en nivel AMARILLO (III): CAMBIOS EN EL COMPORTAMIENTO DE LA ACTIVIDAD VOLCÁNICA. Lat: 155 Lon: -77.37

ELEVACIÓN (pies)	DIRECCIÓN	VELOCIDAD	
		NUDOS	Km/h
10.000	NORESTE	0 - 5	0 - 9
18.000	NORTE-NOROESTE	0 - 5	0 - 9
24.000	SUROESTE	0 - 5	0 - 9
30.000	ESTE	5 - 10	9 - 18

ÁREA DEL VOLCÁN NEVADO DEL HUILA

Durante las horas de la mañana y tarde se estima tiempo seco con cielo parcialmente cubierto. En la noche son previstas precipitaciones.

EL SERVICIO GEOLÓGICO COLOMBIANO reporta en nivel AMARILLO (III): CAMBIOS EN EL COMPORTAMIENTO DE LA ACTIVIDAD VOLCÁNICA. Lat: 2.92 Lon: -76.05

ELEVACIÓN (pies)	DIRECCIÓN	VELOCIDAD	
		NUDOS	Km/h
10.000	ESTE-SURESTE	0 - 5	0 - 9
18.000	OESTE	0 - 5	0 - 9
24.000	OESTE	0 - 5	0 - 9
30.000	ESTE	0 - 5	0 - 9

ÁREA DEL VOLCÁN CERRO MACHÍN

A lo largo de la jornada se estima cielo entre parcial y mayormente cubierto con predominio de tiempo seco.

EL SERVICIO GEOLÓGICO COLOMBIANO reporta en nivel AMARILLO (III): CAMBIOS EN EL COMPORTAMIENTO DE LA ACTIVIDAD VOLCÁNICA. Lat: 4.82 Lon: -75.62

ELEVACIÓN (pies)	DIRECCIÓN	VELOCIDAD	
		NUDOS	Km/h
10.000	NORESTE	0 - 5	0 - 9
18.000	OESTE	0 - 5	0 - 9
24.000	OESTE	5 - 10	9 - 18
30.000	ESTE	5 - 10	9 - 18

ÁREA DEL VOLCÁN NEVADO DEL RUIZ

En las primeras horas de la jornada son previstas precipitaciones entre ligeras y moderadas. Luego se presentará tiempo seco.

EL SERVICIO GEOLÓGICO COLOMBIANO reporta en nivel AMARILLO (III): CAMBIOS EN EL COMPORTAMIENTO DE LA ACTIVIDAD VOLCÁNICA. Lat: 4.89 Lon: -75.32

ELEVACIÓN (pies)	DIRECCIÓN	VELOCIDAD	
		NUDOS	Km/h
10.000	NORESTE	0 - 5	0 - 9
18.000	OESTE	5 - 10	9 - 18
24.000	OESTE-SUROESTE	10 - 15	18 - 27
30.000	ESTE	5 - 10	9 - 18

ÁREA DEL COMPLEJO VOLCÁNICO CHILES-CERRO NEGRO DE MAYASQUER

Cielo mayormente nublado con precipitaciones ligeras hacia finales de la tarde e inicios de la noche.

EL SERVICIO GEOLÓGICO COLOMBIANO reporta en nivel AMARILLO (III): CAMBIOS EN EL COMPORTAMIENTO DE LA ACTIVIDAD VOLCÁNICA. Lat: 0.81 Lon: -77.93 Lat: 0.76 Lon: -77.95

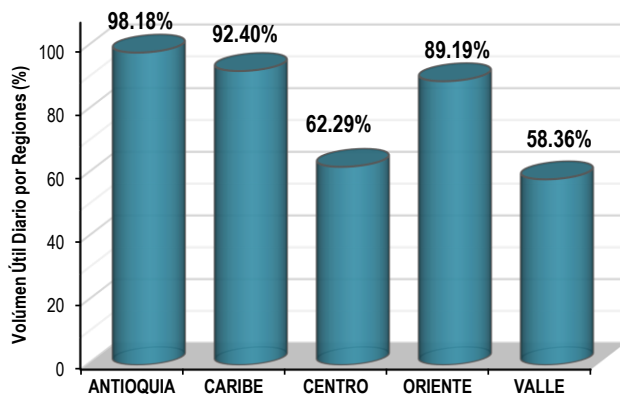
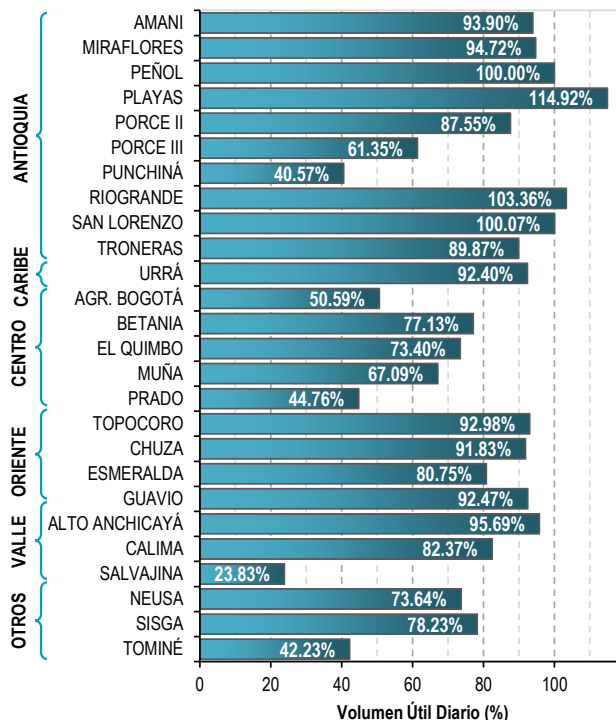
ELEVACIÓN (pies)	DIRECCIÓN	VELOCIDAD	
		NUDOS	Km/h
10.000	NORTE-NOROESTE	0 - 5	0 - 9
18.000	NORTE-NOROESTE	0 - 5	0 - 9
24.000	OESTE-NOROESTE	0 - 5	0 - 9
30.000	ESTE	0 - 5	0 - 9

ESTADO DE LOS EMBALSES

A continuación se relaciona el volumen útil diario de los principales embalses del país (expresado en porcentaje), de acuerdo con la información reportada por XM S.A. E.S.P en la siguiente dirección electrónica: <http://ido.xm.com.co/ido/SitePages/hidrologia.aspx?q=reservas>

VOLÚMEN ÚTIL DIARIO EN LOS PRINCIPALES EMBALSES DEL PAÍS

Lunes, 05 de noviembre de 2018



Para estar informado diariamente de lo que pasa con el **pronóstico del tiempo y las alertas.**

Síguenos en Twitter
@IDEAMColombia



PRECIPITACIONES

A continuación se relacionan los municipios donde en las últimas 24 horas se registraron precipitaciones iguales o superiores a 30.0 mm.

Se aclara que las precipitaciones indicadas en los municipios, realmente corresponden a aquellos puntos en los cuales el IDEAM tiene estaciones de monitoreo, pero no necesariamente quiere decir que el dato corresponda a las lluvias que se presentaron directamente sobre el área urbana en donde se concentra la mayor población. En ocasiones la estación sobre la cual se destaca el mayor valor de precipitación, a pesar de pertenecer al municipio, puede quedar alejada del centro poblado principal.

DEPARTAMENTO	MUNICIPIO
ANTIOQUIA	Fredonia (63.0), Medellín (39.0), Frontino (35.0), Abejorral (34.5), Santo Domingo (32.0).
ATLÁNTICO	Piojo (60.5), Piojó (50.0).
BOGOTÁ D.C.	Bogotá D.C. – Calle 222 Cr. 55 (42.4).
BOYACÁ	Pauna (43.0).
CALDAS	Pacora (115.0), Marquetalia (30.8).
CAUCA	La Sierra (53.3).
CESAR	El Paso (45.0), Agustín Codazzi (32.0).
CUNDINAMARCA	Guaduas (35.5).
HUILA	Yaguará (35.0).
LA GUAJIRA	Villanueva (135.0) , Maicao (41.0).
NARIÑO	Francisco Pizarro (43.0).
PUTUMAYO	Orito (31.0).
QUINDÍO	Salento (45.0), Salento-Navarro (41.1), Pijao (31.0).
RISARALDA	Santa Rosa De Cabal (39.5).
SANTANDER	Confines (41.3).
TOLIMA	San Sebastián De Mariquita (42.1).

Para estar informado diariamente de lo que pasa con el **pronóstico del tiempo y las alertas.**

Síguenos en Twitter
@IDEAMColombia



TEMPERATURAS MÁXIMAS

A continuación se relacionan los municipios donde en las últimas 24 horas se registraron temperaturas iguales o superiores a 34.0 °C.

Se aclara que las temperaturas indicadas en los municipios, realmente corresponden a aquellos puntos en los cuales el IDEAM tiene estaciones de monitoreo, pero no necesariamente quiere decir que el dato corresponda a las temperaturas que se presentaron directamente sobre el área urbana en donde se concentra la mayor población. En ocasiones la estación sobre la cual se destaca el mayor valor de temperatura, a pesar de pertenecer al municipio, puede quedar alejada del centro poblado principal.

DEPARTAMENTO	MUNICIPIO
AMAZONAS	Leticia (34.2).
ARAUCA	Tame (34.2).
CAQUETÁ	Valparaíso (34.6).
CESAR	Bosconia (36.4), Chiriguaná (34.6).
CUNDINAMARCA	Jerusalén (36.2).
META	Puerto López (34.3).
VICHADA	Puerto Carreño (34.2).



PRONÓSTICO METEOROLÓGICO

Martes 06 y miércoles 07 de noviembre de 2018



REGIÓN	PRONÓSTICO
SABANA DE BOGOTÁ	<p>MARTES. En la tarde, se estiman condiciones de cielo cubierto con probabilidad alta de lluvias fuertes sobre el oriente y sur de la capital; para el resto del área lluvias de menor intensidad. Durante la noche, se estima que el cielo presente condiciones nubladas con probabilidad baja de lluvias ligeras sobre el nororiente y suroriente de la capital, para el resto del área lloviznas esporádicas.</p> <p>MIÉRCOLES. En la mañana, se prevé que las condiciones sean cielo parcialmente nubladas con probabilidad baja de lloviznas sobre centro oriente. Durante la tarde, se estima condiciones de nubosidad densa con probabilidad moderada de lluvias sobre el norte y occidente de la capital. Para la noche, se espera condiciones de cielo mayormente cubierto con predominio de tiempo seco.</p>
CARIBE	<p>MARTES. En la tarde, se prevé parcialmente nublado con probabilidad de precipitaciones en el sur de Córdoba, sur de Atlántico y occidente de La Guajira. Tiempo seco para el resto del área. Para la noche se advierte densa nubosidad con precipitaciones moderadas al sur del Cesar y centro y sur de Bolívar; lluvias en áreas del golfo de Urabá; lloviznas en La Guajira, sur del Magdalena y sur de Sucre.</p> <p>MIÉRCOLES. En las primeras horas del día predominarían condiciones de tiempo seco, posteriormente se activarían las precipitaciones al oriente de la región, especialmente en inmediaciones de la serranía del Perijá y Motilones (Cesar y La Guajira) y al sur de Córdoba y Bolívar. No se descarta actividad eléctrica. Lluvias menos fuertes en la noche sobre la sierra nevada de Santa Marta.</p>
ARCHIPIÉLAGO DE SAN ANDRÉS, PROVIDENCIA Y SANTA CATALINA	<p>MARTES. En la tarde cielo parcialmente cubierto con tiempo seco. En la noche entre ligero y parcialmente nublado con predominio de tiempo seco.</p> <p>MIÉRCOLES. Se advierten lluvias ligeras en horas de la madrugada y mañana, posteriormente tiempo seco y amplios intervalos de sol.</p>
MAR CARIBE	<p>MARTES. Se estima se mantengan condiciones parcialmente nubosas en amplios sectores de la región, con precipitaciones ocasionales y locales en el golfo de Urabá y frente a las costas de Córdoba en horas de la tarde.</p> <p>MIÉRCOLES. Cielo entre parcial y ligeramente cubierto. Son posibles lluvias ligeras al oriente y occidente de la cuenca. En el centro se estima tiempo seco y soleado.</p>





PRONÓSTICO METEOROLÓGICO

Martes 06 y miércoles 07 de noviembre de 2018



REGIÓN	PRONÓSTICO
ANDINA	<p>MARTES. En la tarde incremento de la nubosidad con lluvias moderadas a fuertes al occidente y centro de Antioquia, lluvias ocasionales en el oriente y sur de los santanderes, Boyacá, sectores de Cundinamarca y sur de Huila; En la noche, se mantendrían precipitaciones en Antioquia, Norte de Santander, Boyacá, Cundinamarca, oriente de Huila y Nariño y en el Macizo Colombiano; así mismo se reactivarían lluvias al oriente de Caldas y occidente de Tolima.</p> <p>MIÉRCOLES. Se pronostica una jornada con abundante nubosidad y lluvias persistentes en amplios sectores de la región, las más significativas en Antioquia, Norte de Santander, Boyacá, Cundinamarca, Cauca, Nariño y oriente de Huila.</p>
INSULAR PACÍFICO	<p>MARTES. Se prevén parcialmente nubosas con lluvias ligeras en la mañana en isla Gorgona y predominio de tiempo seco para el resto del día. Tiempo seco sobre Malpelo.</p> <p>MIÉRCOLES. Se advierten lloviznas en horas de la mañana y noche en isla Gorgona. En Malpelo predominarán condiciones de tiempo seco.</p>
PACÍFICA	<p>MARTES. En la tarde se estima un moderado aumento de la nubosidad con precipitaciones ligeras en el oriente de Chocó; precipitaciones moderadas en sectores de Cauca y Nariño. En la noche se mantendrán precipitaciones en sectores de Nariño y Cauca; abundante nubosidad con tiempo seco en el resto de la región.</p> <p>MIÉRCOLES. Se estiman lluvias persistentes al sur de la región, las más fuertes sobre los litorales de Nariño y Cauca. Lluvias ligeras al norte de Chocó. En el resto del área predominio de tiempo seco.</p>
OCÉANO PACÍFICO	<p>MARTES. Se espera cielo parcialmente nublado con lluvias dispersas y ocasionales predominando el tiempo seco en la cuenca.</p> <p>MIÉRCOLES. Precipitaciones frente a las costas de Valle, Cauca y Nariño, lluvias menos fuertes en el resto de la cuenca.</p>





PRONÓSTICO METEOROLÓGICO

Martes 06 y miércoles 07 de noviembre de 2018



REGIÓN	PRONÓSTICO
ORINOQUIA	<p>MARTES. En la tarde Fuertes precipitaciones son previstas en el sur de Vichada, oriente de Meta y sectores del piedemonte llanero. En la noche se mantendrían lluvias en áreas de vertiente oriental y piedemonte de Arauca, Casanare, Boyacá y Cundinamarca y amplio sectores de Meta.</p> <p>MIÉRCOLES. Se estima nubosidad variada con precipitaciones en Meta y Vichada y a lo largo del piedemonte Llanero. Las lluvias más fuertes son prevista en horas de la noche.</p>
AMAZONIA	<p>MARTES. Durante la tarde, se prevé mayor nubosidad con precipitaciones sectorizadas en Guaviare, Guainía Amazonas y Vaupés; actividad eléctrica es prevista. En la noche se mantendrían precipitaciones sobre el piedemonte de putumayo y Caquetá; otras precipitaciones fuertes son previstas el nororiente de Amazonas, occidente de Guaviare y sur de Guainía.</p> <p>MIÉRCOLES. Se prevén condiciones nubosas con lluvias en amazonas, Guainía y Guaviare. Lluvias ligeras en el resto del área iniciando la jornada, posteriormente disminuirían las lluvias hasta las horas de la tarde en donde se tendrían nuevamente lluvias en Guaviare y Guainía especialmente.</p>

Planeando tu día?
Descarga YA y conoce...



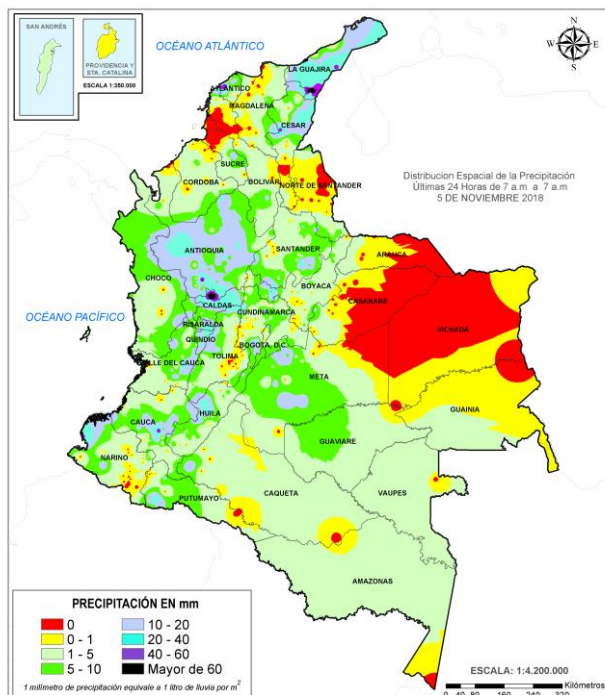
Consúltalo a diario y únete a
la Cultura del Pronóstico del IDEAM

Disponible para

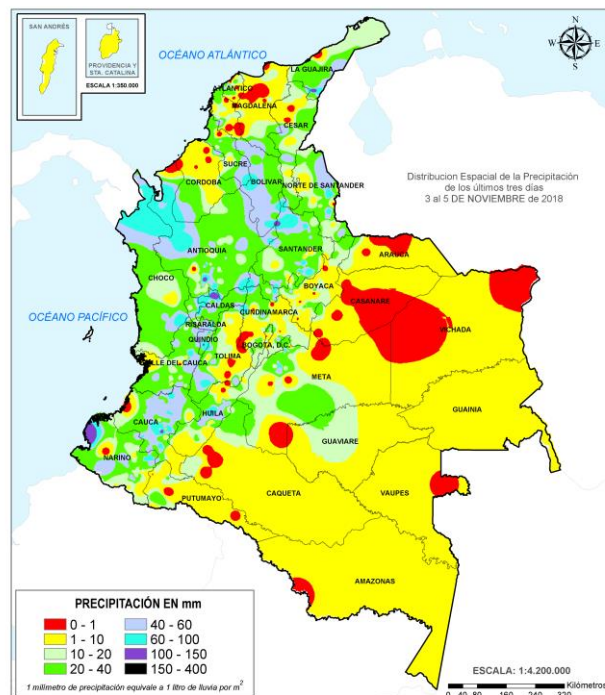


MAPAS DE PRECIPITACIÓN

Precipitación diaria: desde las 7:00 a.m. del lunes 05 hasta las 7:00 a.m. del martes 06 de noviembre de 2018.



Precipitación últimos 3 días: desde las 7:00 a.m. del sábado 03 hasta las 7:00 a.m. del martes 06 de noviembre de 2018.



ALERTAS VIGENTES E INFORMACIÓN ADICIONAL

Para mayor información sobre el pronóstico del estado del tiempo, informes técnicos diarios, comunicados especiales, mapas diarios de temperaturas máximas y mínimas e información diaria de precipitación se sugiere consultar los siguientes enlaces:

- [MAPA DIARIO DE TEMPERATURA MÁXIMA](#)
- [MAPA DIARIO DE TEMPERATURA MÍNIMA](#)

ALERTAS POR NIVELES DE LOS RÍOS

REGIÓN PACÍFICO	SITIOS PARA LOS CUALES SE GENERA LA ALERTA	ALERTA ROJA
<p>PROBABILIDAD DE CRECIENTES SÚBITAS EN LA CUENCA DEL RÍO SAN JUAN.</p> <p>Se mantiene esta alerta por probabilidad de crecientes súbitas en el cauce principal del río San Juan, especialmente en la parte alta, así como en sus afluentes los ríos Tamaná, Cajón, Iró, Condoto, Calima, Sipí, entre otros. El IDEAM recomienda a la población ribereña y a las autoridades de Gestión del Riesgo continuar atentos al comportamiento de los niveles de estos ríos ante posibles afectaciones por desbordamientos e inundaciones.</p>		
REGIÓN ANDINA	SITIOS PARA LOS CUALES SE GENERA LA ALERTA	ALERTA ROJA
<p>PROBABILIDAD DE CRECIENTES SÚBITAS EN EL RÍO NARE Y SUS AFLUENTES.</p> <p>En los últimos días se han reportado varias crecientes súbitas en algunos afluentes al río Nare, que han incrementado el caudal del cauce principal pero con valores por debajo de la cota de afectación. Esta condición hidrológica sumada al grado de saturación de los suelos de la cuenca, incrementan la probabilidad de que continúen las crecientes súbitas en la zona. El IDEAM mantiene la recomendación a las autoridades de Gestión del Riesgo y a la comunidad ribereña de los municipios de Caracolí, San Carlos, San Luis, Cocorná y Granada entre otros, seguir atentos al comportamiento de los niveles del río Nare y sus afluentes como el río Calderas.</p>		
REGIÓN CARIBE	SITIOS PARA LOS CUALES SE GENERA LA ALERTA	ALERTA ROJA
<p>SE PREVÉN AFECTACIONES POR DESBORDAMIENTO DEL RÍO MAGDALENA EN EL TRAMO ENTRE PUERTO WILCHES Y EL BANCO.</p> <p>Se mantiene esta alerta, dado que se prevé persista la lenta tendencia al ascenso en los niveles del río Magdalena en el tramo entre Puerto Wilches y El Banco, con valores que superan la cota de afectación, por lo que se recomienda a las autoridades de Gestión del Riesgo estar muy atentos al comportamiento de los niveles del río ante probables afectaciones por desbordamientos e inundaciones.</p> <p>NIVEL ALTO EN LA CUENCA BAJA DEL RÍO CAUCA.</p> <p>Se mantiene la alerta a roja dado que se pronostica persista la tendencia al ascenso en el nivel del río Cauca, a la altura del municipio de Guaranda (Sucre). El IDEAM recomienda a la población ribereña y a las autoridades locales tomen las medidas pertinentes necesarias ante probables afectaciones por desbordamientos e inundaciones en el municipio de Guaranda (Sucre).</p> <p>NIVEL ALTO EN LA PARTE MEDIA Y BAJA DEL CAUCE PRINCIPAL DEL RÍO ATRATO</p> <p>Continúa el ascenso en el nivel de la parte media y baja del cauce principal del río Atrato, desde el municipio de Vigía del Fuerte hacia aguas abajo. El IDEAM recomienda a la población ribereña y a las autoridades locales tomen las medidas pertinentes necesarias ante probables afectaciones por desbordamientos e inundaciones en Vigía de Fuerte y Murindó.</p>		

ALERTAS POR NIVELES DE LOS RÍOS

REGIÓN ANDINA	SITIOS PARA LOS CUALES SE GENERA LA ALERTA	ALERTA NARANJA
<p>PROBABILIDAD DE CRECIENTES SÚBITAS EN LAS CUENCAS DE LOS RÍOS SUÁREZ Y FONCE.</p> <p>Se mantiene esta alerta en las cuencas de los ríos Suárez y Fonce, debido a los ascensos en el nivel que se registran en los cauces principales y sus afluentes, especialmente a la altura de los municipios de Simácota y Puente Nacional. Sin embargo, El IDEAM hace un llamado de atención especial tanto a pobladores como a autoridades locales y regionales de Gestión del Riesgo para que mantengan atento seguimiento al comportamiento de los niveles en estos ríos y sus afluentes, como el río Mogoticos, Monquirá y la quebrada Honda, ya que no se descarta nuevos incrementos por condiciones de saturación de suelos sobre las cuencas que propician la generación de escorrentía superficial directa.</p>		
<p>PROBABILIDAD DE CRECIENTES SÚBITAS EN LOS RÍOS DEL SUR DEL TOLIMA</p> <p>Se mantiene esta alerta para los ríos Amoyá, Saldaña, Atá, Aipe, Chenche y otros directos al río Magdalena, ante la probabilidad de incrementos súbitos en los niveles, situación que no se descarta para sus aportantes y ríos vecinos. El IDEAM recomienda a la población ribereña estar muy atentos al aumento en el nivel de estos ríos.</p>		
<p>PROBABILIDAD DE CRECIENTES SÚBITAS EN LA CUENCA DEL RÍO GUARINÓ, LA MIEL Y SAMANÁ.</p> <p>Se mantiene esta alerta dado que se prevén incrementos del nivel de los ríos Guarinó, La Miel y Samaná entre otros cauces superficiales que drenan al río Magdalena. El IDEAM recomienda a los pobladores ribereños a estos cauces estar atentos a cualquier aumento del nivel ante la posibilidad de una creciente súbita.</p>		
<p>PROBABILIDAD DE CRECIENTES SÚBITAS EN LOS RÍOS DE MONTAÑA Y DIFERENTES CORRIENTES DEL DEPARTAMENTO DE ANTIOQUIA (APORTANTES AL RÍO MAGDALENA).</p> <p>Se mantiene esta alerta dada la saturación de humedad en los suelos de la cuenca de los ríos Buey, San Bartolo, Cimitarra y sus afluentes (aportantes al río Magdalena). El IDEAM recomienda a la población ribereña y a las autoridades locales continuar atentos al comportamiento de los niveles de estos ríos y sus afluentes.</p>		
<p>PROBABILIDAD DE CRECIENTES SÚBITAS EN LOS RÍOS DEL CATATUMBO.</p> <p>Se mantiene esta alerta ya que se registraron incrementos súbitos en los niveles del río Tarra a la altura del municipio de Abrego en Norte de Santander. No se descartan nuevos incrementos en el río Pamplonita en la ciudad de Cúcuta. También se resaltan los ascensos en el nivel del río Catatumbo en el municipio de el Tarra, por lo que no se descartan condiciones similares para los ríos Algodonal, Tarra, Socuavo, Presidente, Zulía, Sardinata, y Tibú. El IDEAM mantiene la recomendación a la población ribereña y a las autoridades locales, a continuar atentos al incremento de estos ríos y sus principales afluentes.</p>		
<p>PROBABILIDAD DE CRECIENTES SÚBITAS EN LA CUENCA DEL RÍO OPÓN.</p> <p>El nivel del río la Colorada afluente del río Opón se ha incrementado notoriamente, esta condición hidrológica podría reflejarse en los demás cauces superficiales de la cuenca del río Opón. El IDEAM recomienda a las autoridades de Gestión del Riesgo y a la población en general estar muy atentos al comportamiento en los niveles de estos ríos.</p>		

ALERTAS POR NIVELES DE LOS RÍOS

REGIÓN ANDINA	SITIOS PARA LOS CUALES SE GENERA LA ALERTA	ALERTA NARANJA
<p>PROBABILIDAD DE CRECIENTES SÚBITAS EN LA CUENCA DEL RÍO MINERO Y CARARE</p> <p>Se mantiene esta alerta a naranja por el incremento súbito de nivel del río Carare a la altura del municipio de Cimitarra, se espera que esta condición hidrológica se refleje en los demás cauces aportantes al río Cimitarra. El IDEAM mantiene la recomendación a la población ribereña y a las autoridades locales, continuar monitoreando los niveles del río Cimitarra y sus afluentes.</p> <p>PROBABILIDAD DE INCREMENTOS EN LA CUENCA DEL RÍO SOGAMOSO.</p> <p>Se mantiene el nivel de alerta por niveles altos para el río Sogamoso. Aguas abajo del embalse de Topocoro el nivel mantiene las oscilaciones típicas por la operación del embalse. EL IDEAM recomienda a la población ribereña y a las autoridades locales continuar atentos al comportamiento de los niveles.</p> <p>CRECIENTES SÚBITAS EN LOS AFLUENTES AL RÍO CHICAMOCHA.</p> <p>Se mantiene esta alerta debido a que no se descarta continúen las crecientes súbitas en varias corrientes de la cuenca del Chicamocha; especialmente, en el río Tuta (municipio de Tuta), río Pesca (municipio de Pesca), río Chicamocha (municipios de Sotaquirá, Nobsa, Tibasosa), río Nevado (Municipio de Boavita), en quebradas del municipio de Guacamayas (Boyacá), y en demás aportantes a la corriente principal. El IDEAM recomienda a las autoridades de Gestión del Riesgo y a la población en general, seguir atentos a los niveles de estos ríos y quebradas, especialmente en la quebrada Surcabásiga.</p> <p>PROBABILIDAD DE CRECIENTES SÚBITAS EN LOS RÍOS LEBRIJA.</p> <p>El nivel del río Surata a la altura del municipio de Bucaramanga ha presenta en los últimos días amplias fluctuaciones con tendencia sostenida al descenso. Es importante resaltar que los suelos de la cuenca del río Lebrija aún se mantiene saturados por la humedad de días anteriores, por lo que se recomienda a la población ribereña y a las autoridades locales continuar atentos al monitoreo de los niveles del río Lebrija y sus principales aportantes.</p> <p>PROBABILIDAD DE CRECIENTES SÚBITAS EN AFLUENTES AL RÍO CAUCA EN LOS DEPARTAMENTOS DE VALLE DEL CAUCA Y CAUCA</p> <p>Se mantiene esta alerta por probabilidad moderada y registro de incrementos súbitos en el del nivel de los ríos Claro, Paila, Tuluá, Morales, Guadajara, Jamundí, Lili, Meléndez, Cañaveralejo, Desbaratado, Bugalagrande, Guachal, Guabas, Pescador, Las Cañas y otros ríos que atraviesan la ciudad de Cali, así como los ríos Bolo, Fraile, Parraga, Amaime y sus aportantes como el río Cerrito, y la cuenca del río Guavas. Igualmente, se mantiene esta alerta para las cuencas de los ríos Palo, Palace, Piendamo, Salado, Ovejas, Quinamayo, Timba y en general todos los aportantes de la cuenca alta (departamento de Cauca), por probabilidad de crecientes súbitas. Se recomienda a la población ribereña continuar atentos al incremento de los niveles de estos ríos y sus aportantes.</p>		

ALERTAS POR NIVELES DE LOS RÍOS

REGIÓN ANDINA	SITIOS PARA LOS CUALES SE GENERA LA ALERTA	ALERTA NARANJA
PROBABILIDAD DE CRECIENTES SÚBITAS EN RÍOS DE MONTAÑA DEL DEPARTAMENTO DE ANTIOQUIA APORTANTES A LA CUENCA DEL RÍO ATRATO.		
Se mantiene esta la alerta por probabilidad crecientes súbitas en las cuencas de los ríos Murri y Sucio, entre otros que drenan al río Atrato en su cuenca media y baja. El IDEAM recomienda a la población ribereña y a las autoridades de Gestión del Riesgo, continuar atentos al comportamiento de los niveles de estos ríos y sus afluentes; especialmente en el río Uramita y otros afluentes de la parte alta de la cuenca del río Sucio, a la altura de los municipios de Cañasgordas, Uramita y Dabeiba (sector de la Arenera).		
PROBABILIDAD DE CRECIENTES SÚBITAS EN LOS RÍOS DE MONTAÑA Y DIFERENTES CORRIENTES DEL DEPARTAMENTO DE ANTIOQUIA (APORTANTES AL RÍO CAUCA).		
Se mantiene esta alerta por los suelos saturados en la cuenca de los ríos Tarazá, Arma, San Juan, Porce, San José, Tenche, El Bagre, Nechí y sus afluentes, entre otros ríos de montaña que drenan hacia el río Cauca, condición hidrológica que podría aumentar súbitamente el nivel de estos cauces ante el paso de una lluvia fuerte. El IDEAM recomienda a la población ribereña y a las autoridades de Gestión del Riesgo mantenerse atentos al aumento del nivel de estos ríos y sus afluentes especialmente la cuenca del río Nechí y Taraza. Se mantiene la observación por las posibles afectaciones asociadas al represamiento del río Amagá.		
PROBABILIDAD DE CRECIENTES SÚBITAS Y NIVELES ALTOS EN CORRIENTES DEL VALLE DE ABURRÁ.		
Se mantiene esta alerta dado que se prevé incrementos en los niveles de las quebradas que atraviesen la ciudad, como La Loca, Canadá Negra, Mal Paso entre otras, incluido el río Medellín. Igual prevención se hace para varios sectores del Valle de Aburrá, especialmente para los municipios de Itagüí, La Estrella, Bello, Envigado y Caldas.		
SE PREVEN CRECIENTES SÚBITAS EN LOS RÍOS DEL EJE CAFETERO.		
Se mantiene esta alerta por probabilidad de crecientes súbitas en los ríos que drenan al río Cauca en sectores del Eje Cafetero, como el río Arma (municipio de Aguadas, Caldas), Chinchiná (municipio de Palestina, Caldas), Risaralda (municipio de Belalcázar, Caldas), río Mapa (municipio de Apia, Risaralda), Otún (municipio Dos Quebradas) y río La Vieja (municipio de Caicedonia), entre otros. El IDEAM recomienda a los pobladores ribereños a estos cauces y a las Autoridades de Gestión del Riesgo, estar muy atentos ante la alta probabilidad de crecientes súbitas ya que las cuencas presentan saturación.		
INCREMENTO SÚBITO EN EL NIVEL DEL RÍO CAUCA ENTRE JUANCHITO Y VALDIVIA.		
Se emite esta alerta dado el incremento súbito que se está registrando en el río Cauca en el tramo entre Juanchito y Valdivia. El IDEAM mantiene la recomendación para que pobladores ribereños permanezcan atentos al comportamiento de los niveles del río Cauca en este sector.		
NIVEL ALTO EN EL RÍO MAGDALENA ENTRE PUERTO BERRIO Y SAN PABLO		
Se mantiene esta alerta en el río Magdalena en el tramo entre Puerto Berrio y San Pablo, por tendencia al ascenso con valores en el rango de altos, la cual se prevé se mantenga para los próximos días como consecuencia de los incrementos que se han registrado en aportantes como el río Sumapaz, Bogotá, Negro, Carare, Opón y Sogamoso, entre otros. El IDEAM mantiene la recomendación para que pobladores ribereños permanezcan atentos al comportamiento de los niveles del río Magdalena en este sector.		

ALERTAS POR NIVELES DE LOS RÍOS

REGIÓN CARIBE	SITIOS PARA LOS CUALES SE GENERA LA ALERTA	ALERTA NARANJA
<p>PROBABILIDAD DE INCREMENTOS LENTOS EN ZONAS DE LOS DEPARTAMENTOS DE ATLÁNTICO, BOLÍVAR Y CESAR.</p> <p>Se mantienen altos los niveles del río Magdalena, en particular para los siguientes sectores:</p> <ul style="list-style-type: none"> • Atlántico: municipio de Palmar de Varela, por niveles altos y por el aumento de los niveles de las ciénagas de La Luisa y La Chepa, que circundan éste municipio. Igual nivel de alerta para los municipios de Bohórquez, Campo de La Cruz, Santa Lucía, Suán, Santo Tomás, Manatí y Puerto Colombia. • Bolívar: municipios de San Felipe y El Salto, ubicados en la margen derecha del brazo de Mompox; también en los municipios de Magangué, San Pablo, Cantagallo y Hatillo de Loba (corregimientos de San Miguel y Juana Sánchez en la margen derecha de Brazo de Loba). • Cesar: en sectores rurales y urbanos del municipio de Gamarra, especialmente en el corregimiento de Capulco. Adicionalmente, poblaciones ribereñas de la Ciénaga de Zapatosa, como Chimichagua y Saloa. <p>PROBABILIDAD DE CRECIENTE SÚBITAS Y/O NIVELES ALTOS EN APORTANTES DE LA CUENCA MEDIA Y BAJA DEL RÍO ATRATO.</p> <p>Se mantiene la alerta en la cuenca media y baja del río Atrato, especial atención al cauce principal y sus aportantes los ríos Bebamamá, Murindó, Bojayá, Napipí, Opogadó, Salaqui, Cacarica, entre otros que drenan al río Atrato en la cuenca media y baja. El IDEAM recomienda a la población ribereña continuar atentos al comportamiento de los niveles de estos ríos y tomar las medidas preventivas necesarias ante los impactos que dichos incrementos puedan ocasionar.</p>		
<p>PROBABILIDAD DE CRECIENTES SÚBITAS EN LOS RÍOS DEL URABÁ ANTIOQUEÑO.</p> <p>Se mantiene esta alerta ante la probabilidad de crecientes súbitas en los cauces y quebradas afluentes a los ríos León, Mulatos y San Juan, entre otros que drenan directamente al Golfo de Urabá. Se recomienda continuar atentos al aumento del nivel en estos ríos y sus principales afluentes, en especial en los municipios Carepa, Turbo y Necolí.</p>		
<p>PROBABILIDAD DE CRECIENTES SÚBITAS EN LA CUENCA ALTA DEL RÍO SAN JORGE.</p> <p>Se mantiene esta alerta por saturación en los suelos de la cuenca que puede generar escorrentía efectiva en la cuenca alta del río San Jorge, generando aumentos en los niveles en el río San Pedro a la altura de los municipios de Puerto Libertador. El IDEAM recomienda a la población ribereña continuar atentos al comportamiento de los niveles de estos ríos y tomar las medidas preventivas necesarias ante los impactos que dichos incrementos puedan ocasionar.</p>		
<p>PROBABILIDAD DE CRECIENTES SÚBITAS EN LAS CUENCAS DE LOS RÍOS ANCHO, TAPIAS Y CAMARONES.</p> <p>Se mantiene esta alerta dado que se prevé crecientes súbitas en los ríos Ancho, Tapias, Camarones y sus afluentes. El IDEAM recomienda a las autoridades de Gestión del Riesgo y a la población ribereña estar atentos al comportamiento de los niveles de estos ríos ante probables crecientes súbitas y tomar las medidas preventivas necesarias ante los impactos que dichos incrementos puedan ocasionar.</p>		

ALERTAS POR NIVELES DE LOS RÍOS

REGIÓN PACÍFICO	SITIOS PARA LOS CUALES SE GENERA LA ALERTA	ALERTA NARANJA
<p>INCREMENTOS SÚBITOS EN LOS NIVELES DE LA CUENCA ALTA DEL RÍO PATÍA</p> <p>Se mantiene esta alerta dados los incrementos súbitos que se han registrado en los niveles del río Patía a la altura del municipio de Leiva y Cumbitara (en el departamento de Nariño) y en sus afluentes los ríos Guachicono, Mayo y Juananbú. El IDEAM recomienda a la ciudadanía en general y las autoridades de Gestión del Riesgo, permanecer atentos al comportamiento en el nivel del río Patía y sus afluentes.</p> <p>SE PREVÉ ASCENSO SIGNIFICATIVO EN LOS NIVELES DE LOS RÍOS DEL LITORAL DEL CAUCA Y VALLE DEL CAUCA.</p> <p>Se prevé incrementos en el nivel de los ríos Guapi, Timbiquí, Saija, San Juan de Micay (en el departamento de Cauca) y Naya, Yurumanguí, Cajambre, Mayorquín, Raposo, Anchicayá, Dagua, Buenaventura y Málaga (Valle del Cauca), es importante resaltar que los suelos de la cuenca de estos ríos se encuentran saturadas por la humedad antecedente, por lo que se recomienda a la población ribereña y a las autoridades de Gestión del Riesgo, estar atentos ante probables crecientes súbitas en estos ríos, especialmente en la cuenca del río Dagua y sus afluentes a la altura de Buenaventura.</p> <p>CRECIENTES SÚBITAS EN LA CUENCA ALTA DEL RÍO ATRATO.</p> <p>Se mantiene esta alerta por las crecientes súbitas que se han registrado durante los últimos días en la cuenca alta del río Atrato, especialmente en los ríos Quito, Andágueda y Cabí. El IDEAM recomienda a la población ribereña de los municipios Bagadó, Lloró, Certequí y Quibdó, estar atentos ante probables afectaciones por desbordamientos e inundaciones en la cuenca alta del río Atrato, especialmente en zonas aledañas a los resguardos indígenas y en zonas de producción agrícola.</p> <p>PROBABILIDAD DE CRECIENTES SÚBITAS EN LOS RÍOS BAUDÓ Y DIRECTOS AL OCÉANO PACÍFICO.</p> <p>Se mantiene esta alerta en el río Baudó y sus afluentes, dada la saturación actual de estas cuencas no se descarta que se pueda presentar crecientes súbitas en el río Baudó, Jella, Chicolatal (Bahía Solano), entre otros directos al Océano Pacífico. El IDEAM recomienda a las autoridades de Gestión de Riesgo y a la población ribereña mantener atento seguimiento al comportamiento de los niveles de estos ríos y sus afluentes.</p>		

REGIÓN CARIBE	SITIOS PARA LOS CUALES SE GENERA LA ALERTA	ALERTA AMARILLA
<p>CRECIENTE SÚBITA EN EL RÍO SINÚ.</p> <p>Se mantiene esta alerta dado que se está registrando una creciente súbita en el río Sinú, con valores en el rango de altos para la época. El IDEAM recomienda a las autoridades de Gestión del Riesgo y a la población ribereña estar atentos al comportamiento de los niveles entre los municipios de Montería, Cereté y Loricá (La Doctrina y San Bernardo del Viento).</p>		

ALERTAS POR NIVELES DE LOS RÍOS

REGIÓN CARIBE	SITIOS PARA LOS CUALES SE GENERA LA ALERTA	ALERTA AMARILLA
<p>PROBABILIDAD DE CRECIENTES SÚBITAS EN LOS RÍOS QUE DESCIENDEN DE LA SIERRA NEVADA DE SANTA MARTA.</p> <p>Aunque los niveles de los principales ríos que descienden de la Sierra Nevada de Santa Marta presentan ligeras fluctuaciones con valores en el rango de medios, se mantiene esta alerta dado que los suelos de estas cuencas aún se encuentran saturados por la humedad antecedente. Por lo anterior, el IDEAM recomienda a la población ribereña continuar atentos ante posibles incrementos súbitos en los niveles de los ríos Naira (municipio de Santa Marta), Guachaca (Santa Marta), Sevilla (Zona Bananera), Tucurínca (Cienaga), Aracataca (Aracataca), Fundación (Aracataca), Gaira (Santa Marta), Piedras y Manzanares (Santa Marta).</p> <p>NIVELES ALTOS EN LA CUENCA MEDIA Y BAJA DEL RÍO SAN JORGE (LA MOJANA).</p> <p>Se mantiene esta alerta ya que se espera sobre la cuenca del río San Jorge se generen nuevos incrementos significativos tanto en los aportantes como en el cauce principal. De manera adicional se destaca que en la cuenca baja el río presenta niveles altos en los municipios de Achí y Pinillos (Bolívar). Se recomienda especial atención a las ciénagas de la región de La Mojana, cuencas bajas de los ríos San Jorge y Cauca. El IDEAM recomienda a las autoridades de Gestión del Riesgo, tanto, locales como Regionales y a la población en general asentada en las riberas del río San Jorge para que estén atentos al comportamiento de los niveles.</p> <p>NIVELES ALTOS EN LA CUENCA BAJA DEL RÍO CESAR.</p> <p>Continúa la alerta especialmente por los aportes de caudal desde el río Ariguaní. El IDEAM recomienda a la población ribereña y a las autoridades de Gestión del Riesgo continuar atentos ante posibles incrementos de nivel en la cuenca baja del río Cesar.</p> <p>PROBABILIDAD DE CRECIENTES SÚBITAS EN LA CUENCA DEL RÍO ARIGUANÍ.</p> <p>Aunque continúa la tendencia al descenso en el nivel del río Ariguaní a la altura de los municipios El Copey y Ariguaní. El IDEAM recomienda a las autoridades de Gestión del Riesgo, así como a la comunidad en general asentada en las márgenes de este río y sus afluentes, estar atentos ante posibles incrementos súbitos en el nivel.</p> <p>NIVELES ALTOS EN EL CANAL DEL DIQUE.</p> <p>Se mantiene esta alerta dado que se pronostica persista la tendencia al ascenso lento en los niveles en el Canal del Dique, con valores en el rango de altos históricos para la época. El IDEAM recomienda a la población ribereña continuar atentos al comportamiento de los niveles.</p>		

ALERTAS POR NIVELES DE LOS RÍOS

REGIÓN ORINOQUIA	SITIOS PARA LOS CUALES SE GENERA LA ALERTA	ALERTA AMARILLA
<p>INCREMENTOS SÚBITOS EN LA CUENCA DEL RÍO ARAUCA</p> <p>Se mantiene esta alerta dado todos los incrementos súbitos en los niveles de los ríos Chitagá, Venagá, Margua, Cobugón, San Miguel, Banadía, Satoca, Bojabá, Cobaría y Royota (afuentes de la cuenca alta del río Arauca) y en el nivel del río Arauca a la altura de la estación El Alcaraván (municipio de Arauquita). IDEAM recomienda a pobladores ribereños tanto del cauce principal como de los principales afluentes, se mantengan muy atentos a los incrementos en los niveles de estos ríos.</p> <p>NIVELES ALTOS EN EL RIO META</p> <p>Se mantiene esta alerta dado que continúa alto el nivel del río Meta en el tramo desde del municipio de Puerto López (Meta) hasta Paz de Ariporo (Casanare). El IDEAM recomienda especial atención a los pobladores de las zonas ribereñas y sus alrededores para que estén atentos al comportamiento de los niveles del río.</p> <p>SE PREVÉN INCREMENTOS SÚBITOS EN APORTANTES A LA CUENCA ALTA DEL RÍO META.</p> <p>Se mantiene esta alerta debido a los niveles y condiciones de saturación en suelos en zonas del piedemonte llanero, el IDEAM mantiene la recomendación para que pobladores ribereños y autoridades locales Gestión del Riesgo mantenga atento seguimiento al comportamiento de los niveles de los aportantes al río Meta como el río Guamal – Humadea, Guayuriba, Guatiquía, Guacavía, Humea, Upía, Negro, entre otros.</p> <p>SE PREVÉN INCREMENTOS SÚBITOS EN APORTANTES A LA CUENCA MEDIA Y BAJA DEL RÍO META.</p> <p>Se mantiene la alerta por probabilidad moderada de incrementos súbitos en los niveles de las cuencas de los ríos Guavio, Garagoa, Lengupá, Melúa, Caño Cumaral, Manacacías, Yucao, Túa, Guanápalo, Cusiana, Cravo Sur, Pauto, entre otros. Actualmente se evidencia saturación en los suelos de la cuenca, condición que aumenta la probabilidad de ocurrencia de una creciente súbita. Por lo anterior, el IDEAM recomienda continuar atentos al aumento súbito de los niveles de estos cauces, especialmente de los ríos Lengupá y Cravo Sur.</p> <p>PROBABILIDAD DE INCREMENTOS SÚBITOS EN LAS CUENCAS DE LOS RÍOS ARIARI Y GUEJAR.</p> <p>Se mantiene esta alerta ante la probabilidad moderada de crecientes súbitas en el río Ariari, Guejar y sus afluentes. El IDEAM recomienda a la población ribereña y a las autoridades de Gestión del Riesgo, estar muy atentos al comportamiento de los niveles en estos ríos y sus afluentes.</p>		

REGIÓN AMAZONIA	SITIOS PARA LOS CUALES SE GENERA LA ALERTA	ALERTA AMARILLA
<p>PROBABILIDAD DE INCREMENTOS MODERADOS EN EL NIVEL DE LOS RÍOS MOCOA, SANGOYACO Y MULATO, UBICADOS EN LA PARTE ALTA DE LA CUENCA DEL RÍO CAQUETÁ.</p> <p>Dado el ingreso de humedad desde el sur oriente del país, con probabilidad de desplazarse en las próximas horas hacia el piedemonte de Putumayo, se mantiene esta alerta ante la probabilidad de incrementos moderados en los niveles del río Mocoa y sus aportantes como el río Sangoyaco y Mulato. El IDEAM recomienda a las autoridades de Gestión del Riesgo Local y a la población en general permanezcan atentos al comportamiento de los niveles de estos ríos.</p>		

ALERTAS POR NIVELES DE LOS RÍOS

REGIÓN ANDINA	SITIOS PARA LOS CUALES SE GENERA LA ALERTA	ALERTA AMARILLA
<p>PROBABILIDAD DE INCREMENTOS MODERADOS EN LOS NIVELES DE LA CUENCA DEL RÍO BOGOTÁ</p> <p>Se mantiene esta alerta dado que se prevé incrementos moderados en los niveles del cauce principal del río Bogotá en la cuenca alta a la altura de las estaciones Saucio (municipio de Chocontá-Cundinamarca) y Santa Rosita (municipio de Suesca-Cundinamarca), y en afluentes principalmente en los ríos Teusacá y Tunjuelo, y en los canales Salitre y Cundinamarca, con valores que pueden alcanzar niveles medios a altos. Debido al tránsito de las ondas de creciente se espera que el cauce principal para la cuenca media y baja, monitoreado en las estaciones Puente La Balsa municipio de Chía Cundinamarca, Puente Portillo municipio de Tocaima-Cundinamarca y La Campiña municipio de Girardot-Cundinamarca, respectivamente, reporten ascenso en los niveles para las próximas horas.</p>		
<p>PROBABILIDAD DE INCREMENTOS SÚBITOS POR OPERACIÓN DE HIDROITUANGO EN EL RÍO CAUCA ENTRE VALDIVIA Y CAUCASIA EN ANTIOQUIA.</p> <p>Se mantiene esta alerta en el río Cauca en el tramo entre Valdivia y Caucasia, por tendencia al ascenso dado a las pruebas de vertedero que se han venido desarrollando, dicha tendencia al aumento de niveles se prevé se mantenga para los próximos días como consecuencia de operación anteriormente nombrada, sumado a los incrementos que se han registrado en aportantes como los ríos Nechí y el Tarazá los cuales se encuentran en alerta naranja. El IDEAM mantiene la recomendación para que pobladores ribereños permanezcan atentos al comportamiento de los niveles del río Cauca en este sector.</p>		
<p>PROBABILIDAD DE INCREMENTOS SÚBITOS EN LA CUENCA DEL RÍO SUMAPAZ</p> <p>Los niveles del río Sumapaz a la altura de los municipios de Cabrera y Pandi, al igual que sus afluentes como el río Blanco y Suarez cerca de los municipios de Sivania y Carmen de Carupa se encuentran estables, se espera que esta condición se refleje en los demás cauces de la cuenca del río Sumapaz. El IDEAM recomienda a la población ribereña y a las autoridades locales estar atentos al aumento del nivel de estos ríos, dado que se han presentado fluctuaciones significativas del río Sumapaz a la altura de los centros poblados de Cabrera y Pandi.</p>		
<p>INCREMENTOS MODERADOS EN APORTANTES DIRECTOS AL RÍO MAGDALENA EN EL DEPARTAMENTO DE HUILA</p> <p>Se emite esta dado se están registrando incrementos moderados en los ríos Fortalecillas, Páez, Cabrera, Aipe, Yaguará, Bahé entre otros aportantes directos al río Magdalena en la cuenca alta. El IDEAM mantiene el llamado de atención especial para que autoridades de Gestión del Riesgo y pobladores ribereños, mantengan atento seguimiento al comportamiento de los niveles de las corrientes aportantes al río Magdalena que se localizan en el departamento del Huila.</p>		

ALERTAS POR NIVELES DE LOS RÍOS

REGIÓN ANDINA	SITIOS PARA LOS CUALES SE GENERA LA ALERTA	ALERTA AMARILLA
<p>PROBABILIDAD DE CRECIENTES SÚBITAS EN EL RIO NEGRO</p> <p>Se mantiene esta alerta dados los incrementos súbitos que se registran sobre el río Negro a la altura del municipio de El Peñón, no se descarta que esta condición se refleje en afluentes al Río Negro. El IDEAM recomienda a la población ribereña estar muy atentos al aumento del nivel del río Negro y sus principales afluentes, Río Seco, así como otros directos al Magdalena.</p> <p>PROBABILIDAD DE CRECIENTES SÚBITAS EN ALGUNOS RÍOS DEL NORTE Y CENTRO DEL TOLIMA</p> <p>Se mantiene esta alerta para los ríos Gualí, Sabandija, Lagunilla, Recio, Luisa, Cucuana, Tetuán, Ortega y otros directos al río Magdalena, ante la probabilidad de incrementos súbitos en los niveles, situación que no se descarta para sus aportantes y ríos vecinos. El IDEAM recomienda a la población ribereña estar muy atentos al comportamiento del nivel.</p>		
REGIÓN PACÍFICO	SITIOS PARA LOS CUALES SE GENERA LA ALERTA	ALERTA AMARILLA
<p>INCREMENTOS MODERADOS EN LA CUENCA DEL RÍO MIRA</p> <p>Se mantiene esta alerta debido a las fluctuaciones moderados en el nivel del río Mira y sus aportantes; Igualmente, no se descarta la ocurrencia de crecientes súbitas por las condiciones favorables relacionadas con la saturación de suelos. El IDEAM recomienda a la ciudadanía y a las autoridades de Gestión del Riesgo, estar atentos al comportamiento del cauce principal y sus afluentes.</p>		

ALERTAS POR AMENAZAS DE DESLIZAMIENTO

ALERTA ROJA:

Amenaza alta a muy alta por deslizamientos de tierra detonados por lluvias, localizados en los siguientes municipios:

ALERTA NARANJA:

Amenaza moderada por deslizamientos de tierra detonados por lluvias, localizados en los siguientes municipios:

REGIÓN ANDINA	SITIOS PARA LOS CUALES SE GENERA LA ALERTA	ALERTA ROJA
ANTIOQUIA: Cañasgordas y Santa Fe de Antioquia. RISARALDA: Pereira.		
REGIÓN CARIBE	SITIOS PARA LOS CUALES SE GENERA LA ALERTA	ALERTA NARANJA
CÓRDOBA: Tierralta. LA GUAJIRA: Villanueva.		
REGIÓN ANDINA	SITIOS PARA LOS CUALES SE GENERA LA ALERTA	ALERTA NARANJA
ANTIOQUIA: Apartadó, Argelia, Caramanta, Carepa, Chigorodó, El Bagre, Fredonia, Nariño, Puerto Triunfo, San Francisco, San Luis, Segovia, Sonsón, Turbo, Uramita y Zaragoza. CALDAS: Aguadas, La Dorada, Manizales, Marmato, Marquetalia, Norcasia, Pácora, Pensilvania, Salamina, Samaná y Victoria. CUNDINAMARCA: Guayabetal. NORTE de SANTANDER: Chinácota. QUINDÍO: Pijao y Salento. RISARALDA: Balboa, La Celia, Mistrató y Santa Rosa de Cabal. SANTANDER: Barrancabermeja, Betulia, Charta, El Carmen, El Playón, Florián, Matanza, Rionegro, Sabana de Torres, San Vicente de Chucurí, Simacota y Tona. TOLIMA: Fresno.		
REGIÓN PACÍFICO	SITIOS PARA LOS CUALES SE GENERA LA ALERTA	ALERTA NARANJA
CAUCA: Buenos Aires, Guapi, La Sierra, La Vega, López, Rosas, Santander de Quilichao, Suárez, Timbiquí. CHOCÓ: Bagadó, Bahía Solano (Mutis), Bojayá (Bellavista), Cértegui, Lloró, Tadó y Unguía. NARIÑO: Barbaças, El Charco, El Rosario, Leiva, Magüí (Payán), Policarpa, Ricaurte y San Pedro de Cartago (Cartago). VALLE DEL CAUCA: Alcalá, Ansermanuevo, Cartago, El Águila y Jamundí.		

ALERTAS POR AMENAZAS DE DESLIZAMIENTO

ALERTA ROJA:

Amenaza alta a muy alta por deslizamientos de tierra detonados por lluvias, localizados en los siguientes municipios:

ALERTA NARANJA:

Amenaza moderada por deslizamientos de tierra detonados por lluvias, localizados en los siguientes municipios:

REGIÓN ORINOQUIA	SITIOS PARA LOS CUALES SE GENERA LA ALERTA	ALERTA NARANJA
META: Acacías, Cubarral, El Castillo, El Dorado, Guamal, Lejanías, Restrepo y Villavicencio.		

REGIÓN CARIBE	SITIOS PARA LOS CUALES SE GENERA LA ALERTA	ALERTA AMARILLA
CESAR: Agustín Codazzi, Curumaní, El Copey, La Gloria, Pailitas, Pelaya y Valledupar. CÓRDOBA: Montelíbano, Puerto Libertador, San Jose de Ure. LA GUAJIRA: Dibulla, El Molino, Fonseca, La Jagua del Pilar, San Juan del Cesar y Urumita. MAGDALENA: Ciénaga, Fundación y Santa Marta.		

REGIÓN ANDINA	SITIOS PARA LOS CUALES SE GENERA LA ALERTA	ALERTA AMARILLA
ANTIOQUIA: Abejorral, Abriaquí, Amagá, Amalfi, Andes, Angelópolis, Anorí, Armenia, Belmira, Betulia, Briceño, Buriticá, Cáceres, Caicedo, Caldas, Campamento, Caracolí, Ciudad Bolívar, Concordia, Dabeiba, Ebéjico, Frontino, Giraldo, Heliconia, Ituango, La Unión, Maceo, Medellín, Montebello, Olaya, Puerto Berrío, Puerto Nare, Remedios, Sabanalarga, Salgar, San Carlos, San Jerónimo, San Pedro de Los Milagros, Santa Bárbara, Sopetrán, Tarazá, Titiribí, Toledo, Urrao, Valdivia, Venecia, Yalí, Yarumal Y Yolombó. BOYACÁ: Almeida, Aquitania, Betétiva, Boavita, Buenavista, Camphormoso, Chinavita, Chita, Chivor, Coper, Corrales, Covarachía, El Espino, Gámeza, Garagoa, Guicán, La Uvita, La Victoria, Labranzagrande, Macanal, Maripí, Miraflores, Mongua, Monquirá, Muzo, Otanche, Pachavita, Páez, Pajarito, Panqueba, Pauna, Paya, Paz de Rio, Pesca, Pisba, Puerto Boyacá, Quípama, Rondón, Saboyá, San Eduardo, San José de Pare, San Luis de Gaceno, San Mateo, San Pablo de Borbur, Santana, Soatá, Socha, Socotá, Sogamoso, Susacón, Tasco, Tibaná, Tópaga, Turmequé, Úmbita Y Ventaquemada. CALDAS: Chinchiná, Filadelfia, La Merced, Manzanares, Marulanda, Neira, Supia y Villamaria. CUNDINAMARCA: Agua de Dios, Albán, Anapoima, Anolaima, Apulo, Arbeláez, Beltrán, Bituima, Bogotá, D.C., Bojacá, Cabrera, Cachipay, Caparrapí, Cáqueza, Carmen de Carupa, Chaguaní, Chipaque, Choachí, Chocontá, Cogua, Cucunubá, El Colegio, El Peñón, El Rosal, Facatativá, Fusagasugá, Gachalá, Gachetá, Gama, Granada, Guaduas, Guatavita, Guayabal de Siquima, Gutiérrez, Jerusalén, Junín, La Calera, La Mesa, La Palma, La Peña, Lenguaque, Machetá, Manta, Medina, Nilo, Nimaima, Nocaima, Pacho, Paima, Pandi, Pasca, Pulí, Quebradanegra, Quetame, Quipile, San Antonio de Tequendama, San Bernardo, San Cayetano, San Juan de Rioseco, Sasaima, Sesquilé, Sibaté, Silvania, Soacha, Subachoque, Suesca, Supatá, Sutatausa, Tabio, Tausa, Tena, Tibacuy, Tocaima, Topaipí, Ubalá, Útica, Vergara, Vianí, Villagómez, Villapinzón, Villeta, Viotá, Yacopí, Zipacón y Zipaquirá.		

ALERTAS POR AMENAZAS DE DESLIZAMIENTO

ALERTA ROJA:

Amenaza alta a muy alta por deslizamientos de tierra detonados por lluvias, localizados en los siguientes municipios:

ALERTA NARANJA:

Amenaza moderada por deslizamientos de tierra detonados por lluvias, localizados en los siguientes municipios:

REGIÓN ANDINA	SITIOS PARA LOS CUALES SE GENERA LA ALERTA	ALERTA AMARILLA
<p>HUILA: Aipe, Altamira, Colombia, Guadalupe, La Plata, Neiva, Pitalito, Saladoblanco, San Agustín, Santa María, Suaza y Tarqui.</p> <p>NORTE DE SANTANDER: Ábrego, Arboledas, Cáchira, Cácuta, Chitagá, Convención, Cúcuta, Cucutilla, Durania, El Tarra, El Zulia, Gramalote, Hacarí, Labateca, Lourdes, Mutiscua, Ocaña, Pamplona, Salazar, San Calixto, Santiago, Sardinata, Silos, Teorama y Villa Caro.</p> <p>QUINDÍO: Calarcá, Córdoba y Génova.</p> <p>SANTANDER: Aguada, Albania, Barbosa, Bucaramanga, Carcasí, Cerrito, Charalá, Chipatá, Concepción, Confines, Contratación, Coromoro, El Guacamayo, Floridablanca, Girón, Guaca, Guavatá, Güepsa, La Belleza, La Paz, Landázuri, Lebrija, Macaravita, Málaga, Mogotes, Oiba, Onzaga, Piedecuesta, Puente Nacional, San Andrés, San Benito, San Miguel, Santa Helena del Opón, Sucre, Suratá, Valle de San José y Vélez.</p> <p>TOLIMA: Alpujarra, Anzoátegui, Armero (Guayabal), Ataco, Cajamarca, Carmen de Apicalá, Casabianca, Chaparral, Cunday, Dolores, Falan, Herveo, Ibagué, Icononzo, Lérida, Líbano, Mariquita, Melgar, Murillo, Natagaima, Ortega, Palocabildo, Planadas, Prado, Purificación, Rioblanco, Roncesvalles, Rovira, San Antonio, Villahermosa y Villarrica.</p>		

REGIÓN PACÍFICO	SITIOS PARA LOS CUALES SE GENERA LA ALERTA	ALERTA AMARILLA
<p>CAUCA: Balboa, Caldono, Corinto, El Tambo, Inzá, Jambaló, Miranda, Páez (Belalcázar), Piendamó, Popayán, Santa Rosa, Silvia, Sotará (Paispamba), Toribío y Totoró.</p> <p>CHOCÓ: San José del Palmar y Sipí.</p> <p>NARIÑO: Albán (San José), Buesaco, Cumbal, Cumbitara, Linares, Samaniego y Santa Bárbara (Iscuandé).</p> <p>VALLE DEL CAUCA: Bolívar, Buenaventura, Buga, Bugalagrande, Calima (El Darién), Dagua, El Cerrito, El Dovio, Florida, Palmira, San Pedro, Sevilla, Tuluá, Versalles, Vives y Yumbo.</p>		

REGIÓN ORINOQUIA	SITIOS PARA LOS CUALES SE GENERA LA ALERTA	ALERTA AMARILLA
<p>ARAUCA: Tame</p> <p>CASANARE: Aguazul, Chámeza, Hato Corozal, La Salina, Monterrey, Nunchía, Paz de Ariporo, Pore, Recetor, Támara, Tauramena y Yopal.</p> <p>META: Cumaral, El Calvario y San Juanito.</p>		

ALERTAS POR AMENAZAS DE DESLIZAMIENTO

ALERTA ROJA:

Amenaza alta a muy alta por deslizamientos de tierra detonados por lluvias, localizados en los siguientes municipios:

ALERTA NARANJA:

Amenaza moderada por deslizamientos de tierra detonados por lluvias, localizados en los siguientes municipios:

REGIÓN AMAZONIA	SITIOS PARA LOS CUALES SE GENERA LA ALERTA	ALERTA AMARILLA
CAQUETÁ: Belén de Los Andaquíes, Morelia y Puerto Rico. PUTUMAYO: Mocoa.		

ALERTAS POR AMENAZAS DE DESLIZAMIENTO

ALERTA ROJA:

Amenaza alta a muy alta por deslizamientos de tierra detonados por lluvias, localizados en los siguientes municipios:

ALERTA NARANJA:

Amenaza moderada por deslizamientos de tierra detonados por lluvias, localizados en los siguientes municipios:

SECTORES VIALES IDENTIFICADOS CON POTENCIALIDAD DE DESLIZAMIENTOS DE TIERRA, EN LOS CUALES GENERAN ALERTAS

DEPARTAMENTO	SECTOR VIAL
ANTIOQUIA	Medellín - Apartadó Medellín - Quibdó Bogotá - Medellín - Bogotá. Santafé de Antioquia - Medellín Santuario - Cruce Ruta 45 (Caño Alegre) Medellín - Bolombolo (La Huesera) La Felisa - La Pintada Medellín - Costa Atlántica a la altura de Valdivia. Barbosa - Cisneros Cisneros - Puerto Berrío (Incluye el Puente sobre el Río Magdalena) Dabeiba - Rubicón La Felisa - La Pintada Puente Aurrá - Medellín Rubicón - Santafé de Antioquia El Cinco - Fredonia. La Y a la Bodega (Andes) - Puente Lata - Jericó. La Bodega - Tarso - Pueblo Rico La Ye - Amagá - Angelópolis Rionegro - Medellín Santa Fè de Antioquia - Cañasgordas Cruce Ruta 45 (Dos y Medio) - Otanche
BOYACÁ	Guateque - El Secreto Puente Nacional - San Gil Tunja - Barbosa
CALDAS	La Felisa - La Pintada Puente La Libertad - Fresno Manizales - Fresno

ALERTAS POR AMENAZAS DE DESLIZAMIENTO

ALERTA ROJA:
Amenaza alta a muy alta por deslizamientos de tierra detonados por lluvias, localizados en los siguientes municipios:

ALERTA NARANJA:
Amenaza moderada por deslizamientos de tierra detonados por lluvias, localizados en los siguientes municipios:

SECTORES VIALES IDENTIFICADOS CON POTENCIALIDAD DE DESLIZAMIENTOS DE TIERRA, EN LOS CUALES GENERAN ALERTAS	
DEPARTAMENTO	SECTOR VIAL
CAUCA	Mocoa - San Juan de Villalobos Munchique - Popayán Popayán - El Rosario Puerto Bello - San José del Fragua Timbío - El Tablón
CHOCÓ	Las Animas - Mumbú Quibdó - La Mansa Río Pató (El Afirmado) Río Pató (El Afirmado) - La Ye (Las Animas)
CUNDINAMARCA	Bogotá (El Portal) – Villavicencio Cumarál - Barranca de Upía Dindal - Caparrapí Girardot - Silvania - Bogotá (Bosa) Honda – Villeta Machetá - Guateque San Rafael - El Paso Villeta - Bogotá Yacopí - La Palma
META	Bogotá (El Portal) - Villavicencio Cumarál - Barranca de Upía Paso Antiguo por el Río Guayuriba Pipiral - Villavicencio Puente Guatiquía - Los Caballos Ye de Granada - Paso por el Puente sobre el Río Ocoa

ALERTAS POR AMENAZAS DE DESLIZAMIENTO

ALERTA ROJA:
Amenaza alta a muy alta por deslizamientos de tierra detonados por lluvias, localizados en los siguientes municipios:

ALERTA NARANJA:
Amenaza moderada por deslizamientos de tierra detonados por lluvias, localizados en los siguientes municipios:

SECTORES VIALES IDENTIFICADOS CON POTENCIALIDAD DE DESLIZAMIENTOS DE TIERRA, EN LOS CUALES GENERAN ALERTAS	
DEPARTAMENTO	SECTOR VIAL
QUINDIO	Armenia - La Línea Armenia-Pereira Calarcá - La Cabaña
RISARALDA	Armenia-Pereira
SANTANDER	Bucaramanga – El Playón Puente Nacional - San Gil Bucaramanga - Cucuta
TOLIMA	Armenia - La Línea Fresno - Honda Girardot - Silvania - Bogotá (Bosa) Ibagué - Mariquita La Línea - Cajamarca Puente La Libertad - Fresno San Rafael - El Paso

ALERTAS POR AMENAZAS DE INCENDIOS DE LA COBERTURA VEGETAL

ALERTA ROJA:

Amenaza Alta o muy alta de ocurrencia de incendios de la cobertura vegetal en zonas de bosques, cultivos y pastos, localizados en los siguientes municipios y sectores aledaños:

ALERTA NARANJA:

Amenaza moderada de ocurrencia de incendios de la cobertura vegetal en zonas de bosques, cultivos y pastos, localizados en los siguientes municipios y sectores aledaños:

REGIÓN CARIBE	SITIOS PARA LOS CUALES SE GENERA LA ALERTA	ALERTA ROJA
LA GUAJIRA: Riohacha. MAGDALENA: Pivijay y Sabanas De San Ángel.		
REGIÓN ANDINA	SITIOS PARA LOS CUALES SE GENERA LA ALERTA	ALERTA ROJA
CUNDINAMARCA: Guataquí.		
REGIÓN CARIBE	SITIOS PARA LOS CUALES SE GENERA LA ALERTA	ALERTA NARANJA
LA GUAJIRA: Manaure. MAGDALENA: Algarrobo, Remolino y Sitionuevo.		
REGIÓN ANDINA	SITIOS PARA LOS CUALES SE GENERA LA ALERTA	ALERTA NARANJA
BOYACÁ: Guateque, Iza, Oicatá, Somondoco, Sutatenza y Tota. CUNDINAMARCA: Guachetá y Nariño. HUILA: Tello y Villavieja.		

ALERTAS METEOMARINA

MAR CARIBE	
Condiciones normales.	

OCÉANO PACÍFICO	
ALERTA AMARILLA	<p>POR PLEAMAR</p> <p>A partir del día de hoy, y hasta el próximo 12 de noviembre, el nivel del mar en el centro y sur de la cuenca del Pacífico colombiano, se verá influenciado por una de las pleamares astronómicas más significativas del mes, por lo que se recomienda a pescadores y bañistas estar atentos a la evolución del fenómenos y consultar con las Capitanías las medidas preventivas a tomar.</p>

°C: grados Celsius

m: metros

mm: milímetros

msnm: metros sobre nivel del mar

Km/h: kilómetros por hora

HLC: hora local colombiana

GOES: Geostationary Operational Environmental Satellites (Satélite Geoestacionario Operacional Ambiental).

GOES-16 es el designado GOES-Este, localizado en 75° W sobre el ecuador geográfico.

PNN: Parque Nacional Natural

SFF: Santuario de Fauna y Flora



ALERTA ROJA. PARA TOMAR ACCIÓN Advierte al Sistema Nacional de Gestión del Riesgo de Desastres sobre el peligro de un fenómeno y sus efectos adversos sobre la población. Se emite una alerta sólo cuando la identificación de un evento extraordinario indique la amenaza inminente y cuando la gravedad del fenómeno requiera atención prioritaria de los comités departamentales y locales.



ALERTA NARANJA. PARA PREPARARSE Indica la amenaza de un fenómeno. No implica riesgo inmediato por lo que es catalogado como un mensaje para informarse y prepararse. El aviso implica vigilancia continua ya que las condiciones son propicias para el desarrollo de un suceso natural.



ALERTA AMARILLA. PARA INFORMARSE Se emite cuando las condiciones hidrometeorológicas son favorables para la ocurrencia de un fenómeno natural y pueden aumentar el riesgo según los pronósticos. Por sus características, este nivel está encaminado a informar.

CONDICIONES NORMALES Indica que no existe ninguna clase de alerta para la región o zona mencionada.

Yolanda González | Directora General

Mery E. Fernández | Jefe Oficina del Servicio de Pronósticos y Alertas

Profesionales de Turno:

Mirovan Sverko, Juan P. Urrego, Sonia C. Bermúdez, Sandra Fajardo,
Mauricio Torres y Julián Urrea.

<http://www.ideam.gov.co>

Correos electrónicos: servicio@ideam.gov.co, alertas@ideam.gov.co

Calle 25D # 96B – 70, Piso 3. Bogotá, D.C., Colombia.

Teléfono: 3075625 Ext. 1334–1336.

Síguenos en:

